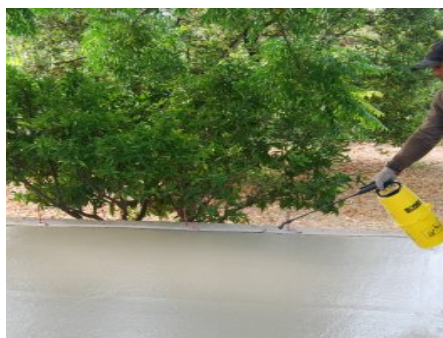


PRODUIT**BRYTEN - CH****Retardateur superficiel pour le béton frais**

- Sur des surfaces en béton frais exposées au soleil.
- Facilite l'union entre le béton frais et la couche postérieure de **PAVISTAMP**, **PADEC**, **PADEC INDUSTRIEL**,...
- Permet de contrôler l'évaporation rapide de l'humidité sur les surfaces de béton frais.

**PRESENTATION /**

Bidon de 25 litres
Palettes 450 litres (18 bidons)

COULEUR /

Blanc opaque

CONSOMMATION/

0.300- 0.500 l/m²

ASPECT/

Liquide

CONSERVATION/

12 mois à partir de la date de fabrication, dans l'emballage d'origine fermé et à l'abri des intempéries et du froid.

***L'utilisation du produit ne requiert aucun milieu spécifique.**

**DESCRIPTION /**

Emulsion de cire à base aqueuse y contrôleur d'humidité.

CARACTERISTIQUES/

- Sur les surfaces de béton frais exposées au soleil.
- Sur les pistes d'aviation.
- Dalles en béton, canaux,...
- Facilite l'entretien du béton, avec des avantages concluants sur la résistance du trafic mécanique.
- Evite les fissuration superficielles.

DOSAGE/

- Rapport de mélange : 1 pour 5
- 1 part de **Bryten CH** pour 5 parts d'eau
-
- *DOSAGE RECOMMANDE POUR DES TEMPERATURE D'APPLICATION COMPRISES ENTRE 30 ET 35 °C.

MODE D'EMPLOI/

- Appliquer à l'aide d'un pulvérisateur en essayant de former une couche uniforme.
- L'application doit être effectuée sur la surface en béton récemment mise en place lorsque l'eau d'exudation disparaît et prend une couleur mate.
- Après la prise du béton, le temps d'application du produit sera d'environ 45 à 60 minutes, selon la température ambiante.

PRESTATIONS/

- Nature: parafines et cires
- Densité: 0.95 g/cc
- PH: 6-7