



## Mortier de grandes prestations pour isolation thermique

### REVISLANT

#### DESCRIPTION/

Ciment spécial, charges minérales, résines, fibres et additifs.

#### OBSERVATIONS/

- Le vent provoque une dessiccation plus rapide du mortier et entraîne une moindre adhérence.
- ne pas appliquer lors de risque de pluie, gel ou dégel.
- ne pas appliquer sur des mortiers dégradés.

#### CARACTÉRISTIQUES D'EMPLOI/

- Temps de repos après préparation : 5 min.
- Temps de rectification de la plaque : 15 min.
- Vie de la masse : 1-2 heures environ.
- Épaisseur par couche: 3-5 mm

\*\* Ces temps peuvent considérablement varier suivant le type de support et les conditions environnementales.

#### APPLICATIONS/

- Mortier de haute qualité formulé pour la mise en œuvre de plaques d'isolation thermique extérieures.
- Pour la réparation et la régularisation de façades, de murs ... en rénovation ou sur un chantier neuf.

#### SUPPORTS ADMIS/

- Mortier, brique de céramique, brique réfractaire, bloc en béton, murs en béton ...

#### RECOMMANDATIONS D'APPLICATION/

- Température d'application 5-30°C
- Respecter toujours le même pourcentage d'eau.
- Sur un support absorbants et secs, humidifier bien avant d'appliquer le mortier.
- Le support ne devra pas avoir une irrégularité supérieure à 10 mm sur une règle de 2 m.
- Sur ouvrage en réhabilitation, assainir avant toutes les parties dégradées ou libres et remettre du mortier de réparation **Pavigrou** / **Pavigrou Rápido**.



[www.pavistamp.com](http://www.pavistamp.com)

Renseignement client:

France 03.85.45.19.95

España +34 902 158 743

#### PRESTATIONS/

- Densité apparente en poudre : 1400 kg/m<sup>3</sup>
- Eau de mélange: ± 25 %
- Densité apparente : 1600 kg/m<sup>3</sup>
- Rétention d'eau : 99 %
- Décroche avec pièce de 10 kgs : 0mm
- Adhérence (28 jours) ≥ 1 N/mm<sup>2</sup>
- Résistance à la flexion : 4.5 Mpa
- Résistance à la compression : 9.4 Mpa
- Déformation transversale : 2.8 mm
- Inflammabilité : MO

\*Ces résultats ont été obtenus dans des conditions standard et peuvent varier en fonction de la mise en œuvre.

#### CONDITIONS D'EXÉCUTION/

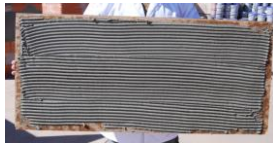
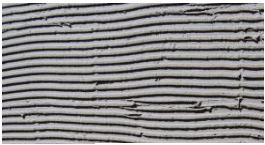
- Le support devra être résistant, être complètement fabriqué et sans poussière, huile, graisses ...
- Épaisseur d'application pour la fixation de la plaque 2-4 mm.
- Épaisseur pour la régularisation de 3-5 mm par passe.
- Le profil de point de démarrage se placera à ± 10 cm du sol.
- La toile de fibre de verre prévoira un recouvrement d'au moins 10 cm avec la toile suivante.

**SYSTEME  
REVISLANT**  
ISOLATION THERMIQUE

**MODE D'EMPLOI/**



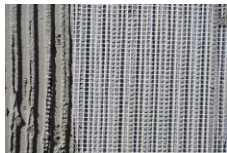
Mélanger **Revislant** avec 5-6 litres d'eau propre par sac de 25 kgs jusqu'à obtenir une masse homogène et sans grumeaux.  
\*Laisser reposer 5 minutes



- A)** Étendre le mortier avec une truelle dentée (2-3 m<sup>2</sup>) et effectuer l'encollement de la plaque.



- B)** Une fois les plaques placées avec les joints intercalés et après recharge du mortier (24 heures) celles-ci seront perforées, pour le placement du taquet de fixation



- C)** 24 heures après approximativement. La surface sera recouverte et réglée avec le mortier **REVISLANT** qui s'étendra en long et en large sur toute la surface. Une fois sèche, appliquer une passe de mortier pour régulariser et pour fermer la toile apparente et les petites irrégularités.



- D)** Lorsque le **Revislant** sera complètement pris appliquer la couche finale :  
\*Mortier acrylique **Mortecril**  
\*Micromortier **Pavicem**

**PRODUIT**

**REVISLANT**

**Mortier de grandes prestations pour isolation thermique**

- Système d'isolation thermique et acoustique en extérieur
- Pour la régularisation et le placement de plaques
- Excellente adhérence
- Économie d'énergie
- Déformable et transpirable

**PRESENTATION /**

Sac de papier de 25 kg, anti humidité.  
Palettes de 1200 kg (48 sacs)

**COULEUR /**

Blanc et gris

**CONSOMMATION/**

Fixation: 4-5 kg/m<sup>2</sup>

Régularisation: 3-5 kg/m<sup>2</sup>

\*Ces consommations peuvent varier selon le nombre de passes.

**CONSERVATION/**

12 mois à partir de la date de fabrication, dans son emballage d'origine et à l'abri de l'humidité.