

PRODUIT

TINTE

Hydrofuge – Met en relief la couleur

- Excellente adhésion au mortier
- Met en valeur la couleur
- Bon comportement aux intempéries
- Finition satinée



PRESENTATION / Emballage de 8 kg

COULEURS / 9 couleurs standards *Autres sur commande



CONSOMMATION/ 150-200 g/m² (une fois rabaissée)

ASPECT/ Satiné

CONSERVATION/ 2 ans à partir de la date de fabrication, dans l'emballage d'origine fermé, à l'abri des intempéries et de l'humidité.

PRESTATIONS/ Matériau non volatile: 13% Viscosité: 4140 cPs P.H.: 7,5 Température d'application: 10- 30 °C

DESCRIPTION /

Pâte de basse consistance, formulée par d'actifs principes, dissous dans un solvant organique.

CARACTERISTIQUES/

- Colorant à la graisse
- Hydrofuge et aéré
- Met en relief la couleur
- Evite la rétention de saletés
- Utilisable en intérieurs comme en extérieurs
- Carte de 9 couleurs

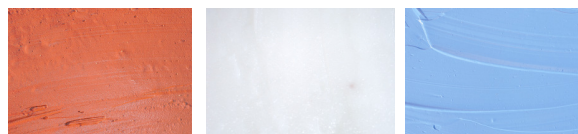
RECOMMANDATION D'APPLICATION/

- La surface à traiter doit être totalement sèche et exempte de toute humidité.
- S'applique à l'éponge, a upistolet ou à la brosse.
- Eviter que la couche ne soit trop grasse. Ceci pourrait détériorer les caractéristiques finales du produit.
- Pour mettre en relief les différents effets de tonalité ou de vieillissement, passer délicatement une éponge sur la pâte venant d'être appliquée.
- Pour une application sur mortier neuf, celui-ci devra être totalement sec (≥ 28 jours).
- Ne pas appliquer en cas de risque de pluie, de gel ou de dégel.
- Ne convient pas aux surfaces exposées au gel-dégel.
- Ne pas appliquer sur des surfaces horizontales avec une inclinaison $< 45^\circ$.
- Eviter l'application des températures: $< 5^\circ\text{C}$.

MODE D'EMPLOI/

- Mélanger 1 part de **tinte** à 1 ou 2 part de diluant universel.
- Durée de vie du mélange : 10 heures
- Temps ouvert : 15-30 minutes
- Temps de séchage : 2-8 minutes

* Ces résultats peuvent varier en fonction des conditions de mise en œuvre.



ROJO

NEUTRO

AZUL



NEGRO

PARDO

OCRE



SALMÓN

BLANCO

VERDE*